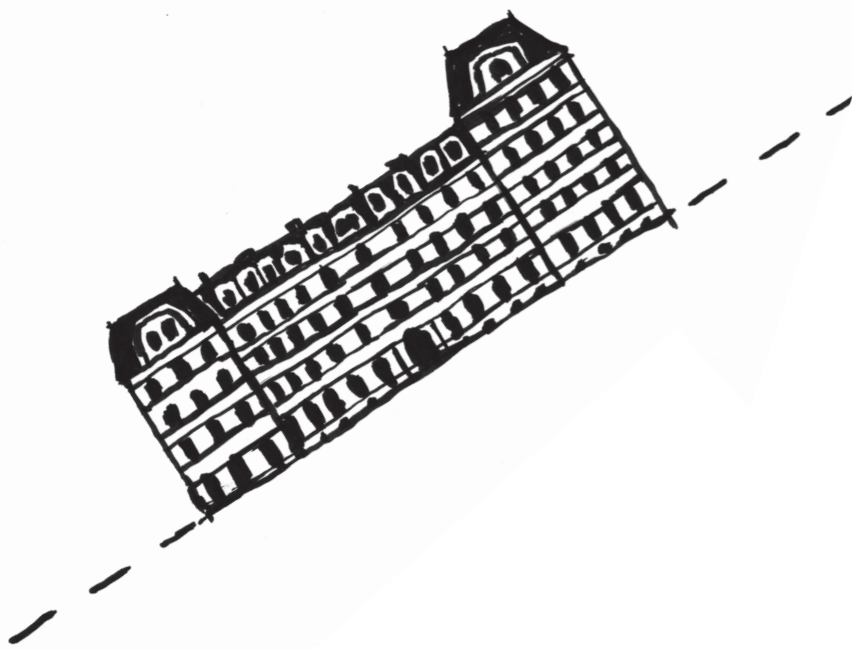


**ALBRECHT SCHNIDER
ENTWEGTE LANDSCHAFT
29.5. - 15.8.2021**



WANDERKARTE

AB AUF DIE WANDERUNG !

Bleistifte, Farbstifte und eine Unterlage für deine Entdeckungstour in der Ausstellung erhältst du an der Kasse.



Denk dran:
Kunstwerke nicht berühren.
1 Meter Abstand dazu einhalten.
Rücksicht auf andere Besucher*innen nehmen.

Zeichne deine (Wander-)Schuhe:

ENTWEGTE LANDSCHAFT

So heisst die Ausstellung von Albrecht Schnider.

Was stellst du dir unter dem Titel vor?

Schreibe deine Gedanken auf, bevor du dir die Ausstellung anschaust:

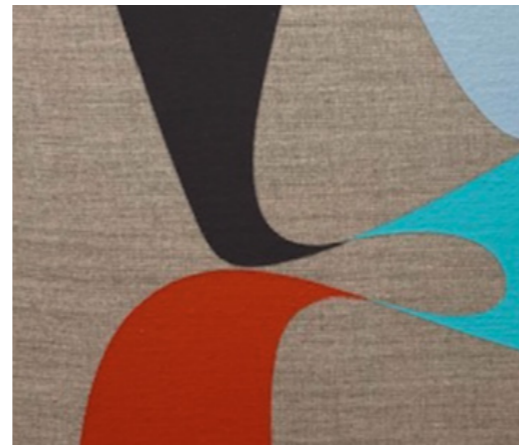
Gehe nun in die Ausstellung von Albrecht Schnider.

Wie passen deine Überlegungen zu dem, was du siehst?

Schreibe auf:

FORM UND LINIE

Suche das Bild zu diesem Ausschnitt:



Wie ist Albrecht Schnider in der Gestaltung des Bildes vorgegangen?

Schreibe auf:

Schaue dir andere Bilder von Albrecht Schnider an.

Findest du Bilder mit der gleichen Arbeitsweise?

LANDSCHAFT 2020-21

Mach dich in der Ausstellung auf die Suche nach diesem Bild:



Gibt es diese Landschaft irgendwo oder ist sie erfunden? *Was denkst du?*

Albrecht Schnider malt freie Landschaften aus dem Kopf - jedoch von Orten, die er kennt. Welche Landschaft könnte das Bild darstellen?

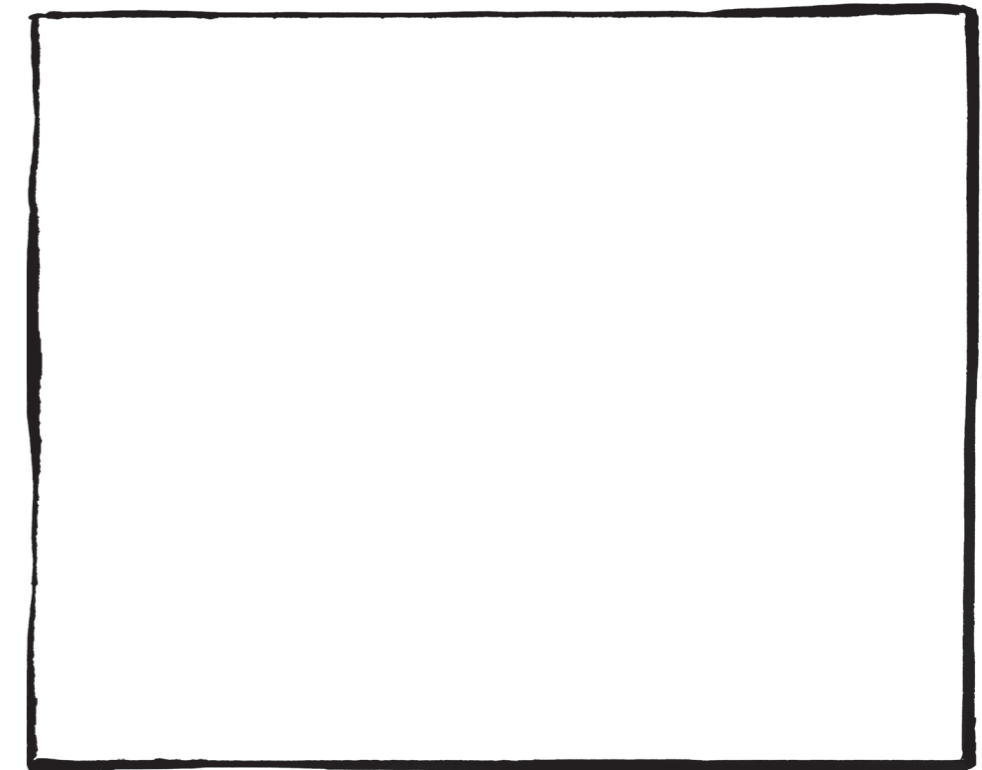
Schreibe auf:

VERSUCH DAS AUCH MAL !

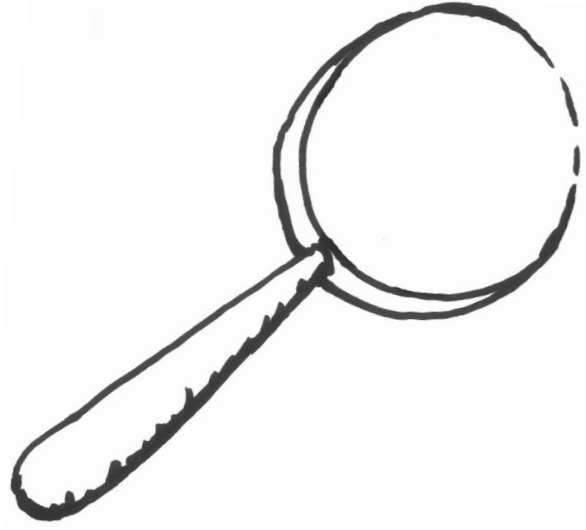
Ziehe in einem Zug eine Linie, welche sich selber mehrmals überschneidet. So entstehen einzelne Formen, von denen du nun einige ausmalst.

Was entsteht dabei?

Gib deinem Bild einen Titel:



PAUL FÄGERSKIÖLD BLUE MARBLE 29.5. - 15.8.2021



BLUE MARBLE






Laufe durch die Ausstellung Blue Marble von Paul Fägerskiöld.
(Blue Marble ist Englisch und heisst auf Deutsch: Blauer Marmor)

Schreibe 10 Wörter in den Rahmen, welche dir in den Sinn kommen:



ENTDECKUNGSTOUR

Welches Bild interessiert dich besonders?
Stelle dir vor, wie es ist, in diesem Bild zu leben.
Zum Beispiel als Geist, als Floh oder als Wolke.

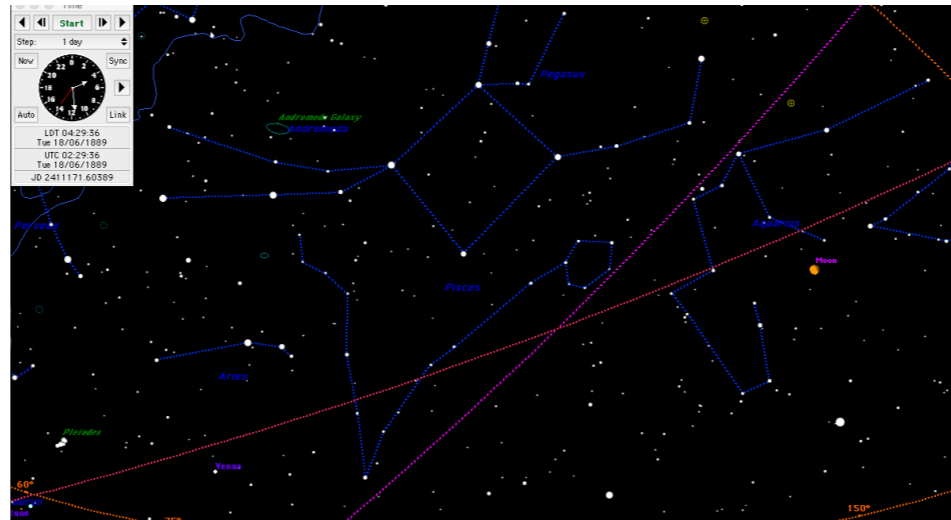
-  Erkennst du mit der Zeit etwas darin?
-  Wie tönt es da?
-  Wie fühlt es sich an?
-  Wie schmeckt es?
-  Wie riecht es?

STERNENHIMMEL

Wusstest du, dass Wissenschaftler*innen voraussagen können, wie der Sternenhimmel in Zukunft aussehen wird? Sie können ihn auch in der Vergangenheit aufzeigen.

Suche das Bild Monastery of Saint Paul de Mausole, Saint-Rémy-de-Provence. Night between 17th-18th June 1889. View east-southeast. Das Gemälde zeigt den Sternenhimmel in einem französischen Ort vor 132 Jahren.

Vergleiche das Gemälde mit dem Bild des wissenschaftlichen Computerprogramms Starry Night. Das Bild erhältst du in Gross an der Museumskasse.



MACH MIT!

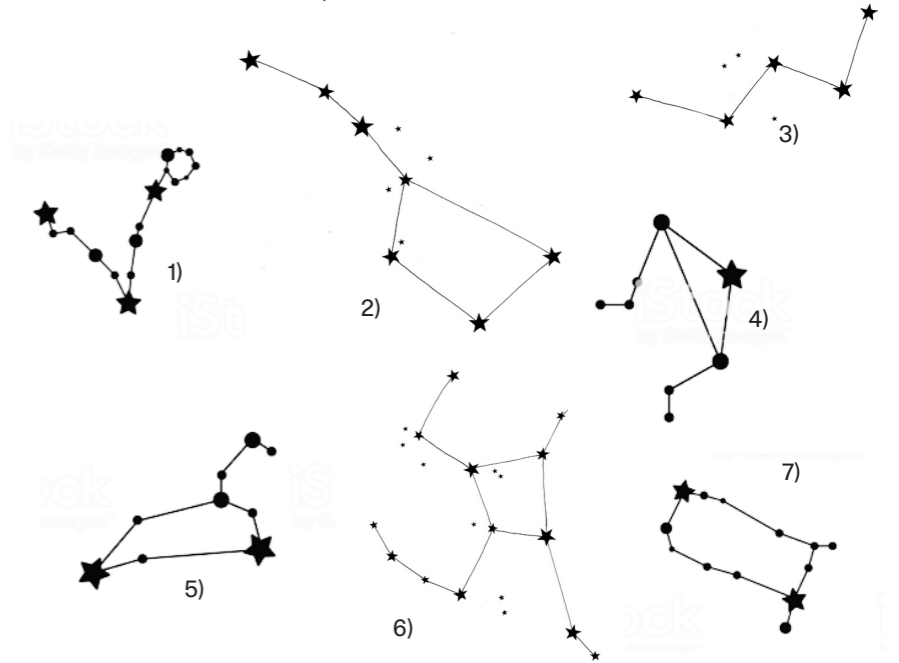
Wandere weiter durch die Ausstellung, bis du im Projektraum *enter*bist. Hier findest du tolle Mitmach-Aktionen zur Ausstellung.



STERNBILDER

Was weisst du alles über den Sternenhimmel? Tausche dein Wissen mit jemandem aus!

Bestimmt kennst du einige Sternbilder! Schreibe die Namen zu allen Sternbildern, die du kennst. Suche sie in Paul Fägerskiölds Gemälden. Markiere alle Sternbilder, die du findest.



Lösung: 1) Fisch 2) Grosser Wagen 3) Kassiopeia 4) Libra (Waage) 5) Löwe 6) Herkules 7) Gemini (Zwillinge)